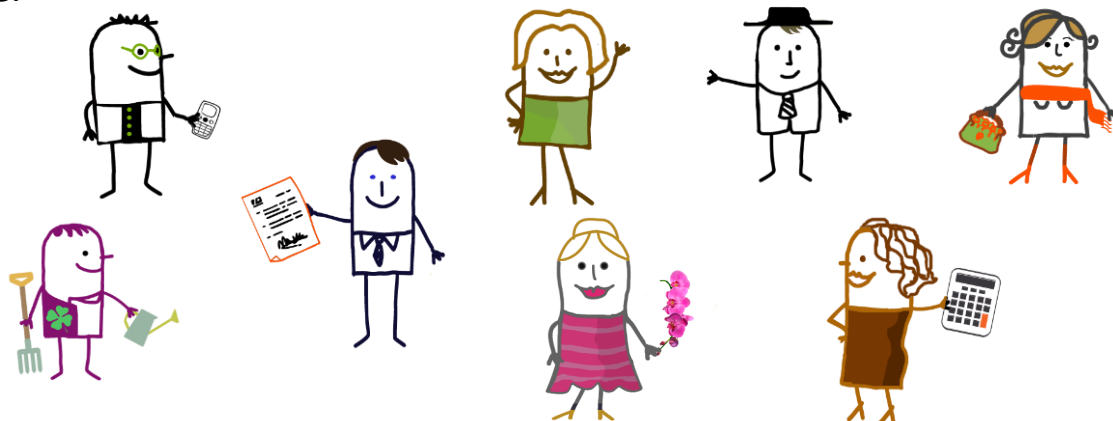


LES SERRES D'EUPÉA, UNE ENTREPRISE COMME BEAUCOUP D'AUTRES

Les Serres d'Eupéa ont démarré leur projet d'archivage managérial il y a moins d'un an. Au cours de ces quelques mois, l'entreprise a pu se doter d'une **politique d'archivage**.

La direction s'est engagée à fond dans ce projet, les directeurs se sont impliqués, tout le monde a participé et aidé Camille à produire un **référentiel de conservation** des Serres et un **guide d'archivage** simple mais efficace, comportant les règles essentielles de production et de conservation des documents engageants et stratégiques de l'entreprise.

L'équipe chargée du projet a rédigé le **cahier des charges** d'une solution d'archivage.



MESSAGE DE ROSE ROBINIER

Eupéa, 21 décembre 2015

Chers amis du CR2PA,

Nous sommes très heureux d'avoir pu échanger avec vous tous au cours de notre projet d'archivage managérial.

Camille Carpentier et Kamel Kantaro, que vous connaissez bien maintenant, ont pu bénéficier lors de vos rencontres des idées et conseils avisés d'autres responsables de projets. Nous avons ainsi gagné un temps précieux.

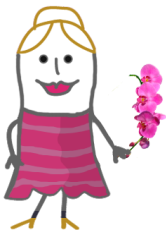
Notre guide d'archivage est diffusé dans l'entreprise. Nous allons maintenant mettre en œuvre une solution logicielle et des prestataires de service qui nous aideront à appliquer notre politique de la meilleure façon.

J'ajoute que nous avons particulièrement apprécié votre arbre de l'archivage qui est très parlant.

C'est avec enthousiasme que les Serres d'Eupéa adhèrent au CR2PA.

Au plaisir de vous revoir,

Rose Robinier



MESSAGE DE CAMILLE ET KAMEL À TOUS

Chers amis,

Nous avons beaucoup apprécié de travailler avec vous pendant ces quelques semaines.

L'archivage managérial est décidément passionnant et instructif. À Eupéa, la nouvelle année se présente favorablement pour notre activité. Nos orchidées sont très appréciées.

Nous vous donnerons des nouvelles. Donnez-nous des vôtres!

À bientôt,



Camille

Kamel







© Cliché OB1creation



